

Bingo de la naturaleza

Descripción general:

El cartón del bingo de la naturaleza incluye 12 elementos que los participantes pueden buscar afuera, sin importar dónde estén. Esta divertida actividad multigeneracional puede llamar la atención de los participantes a la existencia de la naturaleza en todas partes a nuestro alrededor.

BINGO DE LA NATURALEZA



Objetivos:

- Practicar la observación y la escucha al aire libre.
- Observar la naturaleza en entornos urbanos.
- Experimentar caminatas activas en la naturaleza.

Materiales:

1. Una versión impresa del cartón de bingo para cada participante (también puede hacer que los participantes tomen una foto del cartón).
2. Un bolígrafo o lápiz.

Actividad:

1. Comparta los cartones de bingo con los participantes.
2. Explique que el objetivo es encontrar tantos de los elementos del cartón como sea posible.
3. Establezca una hora límite para que todos regresen.
4. ¡Salgan y empiecen a explorar!

Rango de edad objetivo: K-2 y escuela primaria

Tiempo para preparar la actividad: 5 minutos

Tiempo para completar la actividad: 15-20 minutos

Ideal para: el aire libre (patios y jardines, parques, aceras, etc.)

Otras actividades relacionadas:

Si le gustan las actividades de interior que trabajan sobre las mismas habilidades, pero son más cortas, eche un vistazo a las actividades de *Encuentra la diferencia* y *Rompecabezas de audio*. Para una actividad que requiera una participación más prolongada, pruebe *¿Qué criatura eres?* Si desea hacer algo al aire libre, pero que requiera un nivel de participación mayor, eche un vistazo a las actividades al aire libre como la actividad de los *Sentidos* o la de *Un metro cuadrado*.

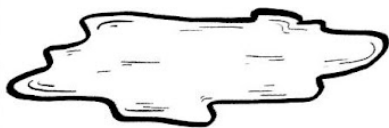
¡Mantente seguro y sé respetuoso!

- Mantente alerta y sé consciente de lo que sucede a tu alrededor.
- No entres en propiedad privada y asegúrate de no invadir el espacio personal de otras personas.
- Ten cuidado con lo que toques y no comas nada que encuentres, a menos que estés con un recolector profesional.
- Sé consciente de cómo interactúas con otras criaturas vivas. Evalúa si interactuar con ellas podría ser peligroso o molesto para ti o para ellas.
- Si decides recoger plantas, para aquellas que sepas con certeza que son seguras de tocar:
 - No la recojas si solo hay una.
 - Toma solo lo que necesites.
 - Deja suficiente para los demás y para que las plantas puedan reproducirse.
 - Demuestra gratitud por lo que has encontrado.

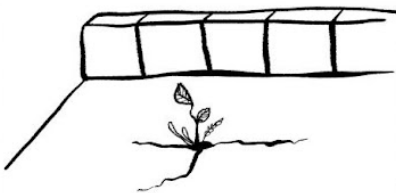
Para imprimir:

Bingo de la naturaleza

BINGO DE LA NATURALEZA



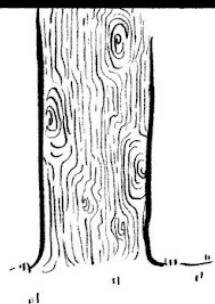
Un charco de agua



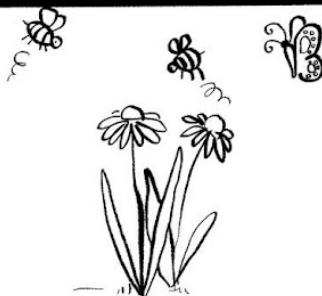
Una planta que crece en una grieta



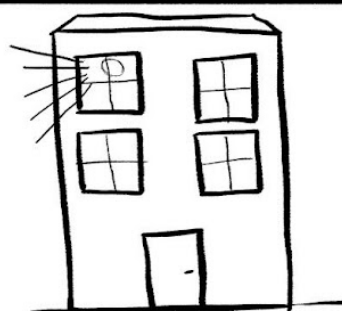
Animal que camina en 4 patas



Círculos en un árbol



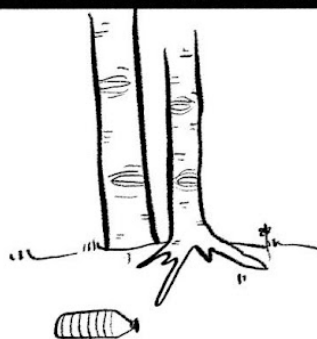
Un insecto volador



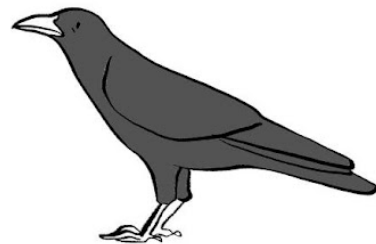
Reflejo de la luz del sol desde una ventana



Una forma que se puede ver en las nubes



Basura junto a un árbol



Un ave con negro en su coloración



Hojas al viento



Planta con bordes afilados



Un lugar en el que se oye el canto de los pájaros